

Алматы (727)345-47-04  
Ангарск (3955)60-70-56  
Архангельск (8182)63-90-72  
Астрахань (8512)99-46-04  
Барнаул (3852)73-04-60  
Белгород (4722)40-23-64  
Благовещенск (4162)22-76-07  
Брянск (4832)59-03-52  
Владивосток (423)249-28-31  
Владикавказ (8672)28-90-48  
Владимир (4922)49-43-18  
Волгоград (844)278-03-48  
Вологда (8172)26-41-59  
Воронеж (473)204-51-73  
Екатеринбург (343)384-55-89

Иваново (4932)77-34-06  
Ижевск (3412)26-03-58  
Иркутск (395)279-98-46  
Казань (843)206-01-48  
Калининград (4012)72-03-81  
Калуга (4842)92-23-67  
Кемерово (3842)65-04-62  
Киров (8332)68-02-04  
Коломна (4966)23-41-49  
Кострома (4942)77-07-48  
Краснодар (861)203-40-90  
Красноярск (391)204-63-61  
Курск (4712)77-13-04  
Курган (3522)50-90-47  
Липецк (4742)52-20-81

Магнитогорск (3519)55-03-13  
Москва (495)268-04-70  
Мурманск (8152)59-64-93  
Набережные Челны (8552)20-53-41  
Нижний Новгород (831)429-08-12  
Новокузнецк (3843)20-46-81  
Ноябрьск (3496)41-32-12  
Новосибирск (383)227-86-73  
Омск (3812)21-46-40  
Орел (4862)44-53-42  
Оренбург (3532)37-68-04  
Пенза (8412)22-31-16  
Петрозаводск (8142)55-98-37  
Псков (8112)59-10-37  
Пермь (342)205-81-47

Ростов-на-Дону (863)308-18-15  
Рязань (4912)46-61-64  
Самара (846)206-03-16  
Санкт-Петербург (812)309-46-40  
Саратов (845)249-38-78  
Севастополь (8692)22-31-93  
Саранск (8342)22-96-24  
Симферополь (3652)67-13-56  
Смоленск (4812)29-41-54  
Сочи (862)225-72-31  
Ставрополь (8652)20-65-13  
Сургут (3462)77-98-35  
Сыктывкар (8212)25-95-17  
Тамбов (4752)50-40-97  
Тверь (4822)63-31-35

Тольятти (8482)63-91-07  
Томск (3822)98-41-53  
Тула (4872)33-79-87  
Тюмень (3452)66-21-18  
Ульяновск (8422)24-23-59  
Улан-Удэ (3012)59-97-51  
Уфа (347)229-48-12  
Хабаровск (4212)92-98-04  
Чебоксары (8352)28-53-07  
Челябинск (351)202-03-61  
Череповец (8202)49-02-64  
Чита (3022)38-34-83  
Якутск (4112)23-90-97  
Ярославль (4852)69-52-93

Россия +7(495)268-04-70

Казахстан +7(727)345-47-04

Беларусь +(375)257-127-884

Узбекистан +998(71)205-18-59

Киргизия +996(312)96-26-47

<https://hermes.nt-rt.ru/> || [hsi@nt-rt.ru](mailto:hsi@nt-rt.ru)

**СОРА**

**HERMES**

НАСТЕННЫЙ КОНДЕНСАЦИОННЫЙ ГАЗОВЫЙ КОТЕЛ

Компактный настенный конденсационный котел с высоким КПД для современных систем отопления: **ЕОМIX**



Компактные и эффективные настенные конденсационные газовые котлы с привлекательным соотношением цены и эффективности



Настенные котлы COPA Eomix с приятным для глаза современным дизайном

Благодаря компактным размерам, малому весу и минимальному уровню шума газовые конденсационные котлы Eomix легко устанавливаются в помещениях общего пользования. Диапазон модуляции – плавного изменения мощности, составляет 1:6. Такие высокие показатели наилучшим образом подходят для установки в небольших квартирах и в домах с хорошей теплоизоляцией.

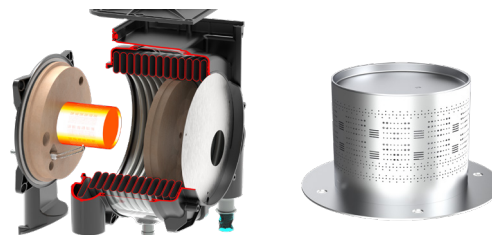
Потребитель выигрывает за счет работы котла на малой мощности и низкого уровня шума при работе оборудования. Благодаря снижению нагрузки повышается срок службы компонентов оборудования.

Применение современных компонентов делает настенный конденсационный газовый котел исключительно компактным устройством, что позволяет монтировать его даже в небольшие ниши. Не требуется сохранять расстояния с боков устройства для сервисного обслуживания, все соединения легко доступны с передней панели.

#### Низкий уровень выбросов вредных веществ и стабильно высокий КПД

Горелка полного предварительного смешивания обеспечивает максимальную эффективность и надежность котлов. Благодаря широкому диапазону модуляции 1:6 стабильному горению, она постоянно подстраивает работу котла под фактическую потребность в тепле.

Тактование горелки сокращается до минимума, при этом КПД котла достигает до 98% (Hs) / 109% (Hi). Это обеспечивает низкий расход топлива и снижает выбросы CO<sub>2</sub>.



Тепловая ячейка котла и премиксная горелка

#### Радиальный теплообменник из нержавеющей стали: Эффективный и долговечный

Устойчивый к коррозии радиальный теплообменник из нержавеющей стали является одним из ключевых компонентов котла Eomix. Он эффективно преобразует использованную энергию в тепло. И это обеспечивается благодаря надежности особенно долговечной, высококачественной нержавеющей стали.

За счет большой площади теплообмена достигается максимально возможный КПД для газового оборудования. Применение высококачественной нержавеющей стали позволяет обеспечить длительный срок службы даже в условиях работы в кислой среде конденсата.

### Простое и понятное управление

Настенные конденсационные котлы Eomix оснащены панелью управления с простым и понятным в использовании контрастным LCD- дисплеем. Сообщения о неисправностях отображаются на дисплее контроллера, например, в случае утечки теплоносителя из отопительного контура.

Основные настройки, такие как температурные параметры и режимы работы, доступны для пользователя простым нажатием кнопок и поворотом регуляторов.

Широкий набор сервисных настроек позволяет адаптировать котел под любые виды систем отопления и условия работы, добиваясь максимально эффективной и безотказной работы.

COPA Eomix позволяет оптимально регулировать температуру отопительного контура в погодозависимом режиме с помощью датчика внешней температуры (дополнительная принадлежность) для достижения максимальной энергоэффективности.

### Энергосбережение, комфорт и безопасность

Обладая широким функционалом по управлению системой теплоснабжения, Eomix не забывает о безопасности.

Котел обладает 13 системами защиты: от замерзания и заклинивания насоса и привода, неплотности газовой магистрали, потери пламени, низкому и высокому напряжению электросети, контролем давления теплоносителя и системы удаления продуктов сгорания.

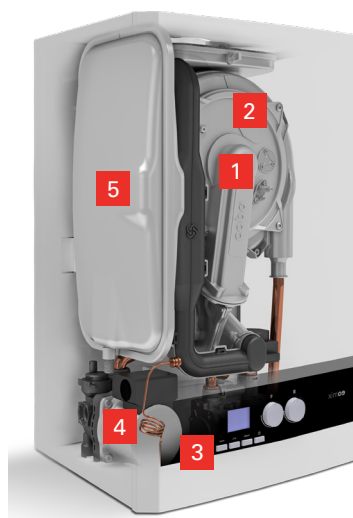
В случае возникновения нештатной ситуации пользователь всегда получит оперативное сообщение.



Эко-режим (экономичный режим) и комфортный режим (режим быстрого нагрева) можно настроить с панели управления с помощью кнопок E/C.

### ПРЕИМУЩЕСТВА КОТЛОВ EOMIX

- + Высокая эффективность, класс энергопотребления A
- + Низкая частота тактования даже при малом отборе тепла
- + Долговечность и эффективность благодаря использованию теплообменников из высококачественной кислотоустойчивой нержавеющей стали
- + Устойчивость к колебаниям давления газа и напряжения
- + Встроенный расширительный бак (8л.)
- + Нагрев ГВС за счет встроенного пластинчатого теплообменника (комбинированный котел) или с помощью отдельного емкостного водонагревателя косвенного нагрева (одноконтурный котел)
- + Контроллер для погодозависимой теплогенерации или для постоянной температуры подачи с контрастным дисплеем и интуитивно понятным интерфейсом
- + Газовая горелка полного предварительного смешения обеспечивает поддержание высокого КПД и низкие значения выбросов вредных веществ.



### EOMIX

- 1 Премиксовая горелка
- 2 Радиальный теплообменник из нержавеющей стали
- 3 ЖК-дисплей индикацией с кнопками управления
- 4 Трехступенчатый насос
- 5 Расширительный бак

## Настенный конденсационный газовый котел EOMIX

Тип устройства	Газовый конденсационный котел и комбинированный котел			
	Одноконтурный	Одноконтурный/ Комбинированный котел	Одноконтурный/ Комбинированный котел	Одноконтурный/ Комбинированный котел
<b>Диапазон номинальной тепловой мощности</b>				
50/30 °C	кВт	4,5 – 21,1	4,5 – 25,5	5,2 – 33,5
80/60 °C	кВт	4,1 – 19,7	4,1 – 23,6	4,7 – 31,3
<b>Размеры</b>				
Длина	мм	600	600	600
Ширина	мм	400	400	400
Глубина	мм	320	320	320
<b>Масса</b>	кг	28,5	28/29	30,5/31,5
<b>Патрубок для отходящих газов</b>	Ø мм	60	60	60
<b>Патрубок для приточного воздуха</b>	Ø мм	100	100	100
<b>Мощность на нагрев горячей воды в комбинированном устройстве</b>	кВт		27,5	35,7
<b>Класс энергоэффективности</b>		A	A	A

Комбинированный котел включает в себя встроенный проточный теплообменник для приготовления горячей воды.

**Указание по скорости забора воды:** данные при  $\Delta T$  30 К

Котлы CORA Eomix проверены и сертифицированы для природного и сжиженного газа согласно EN 15502.

Иные данные о номинальной тепловой мощности при работе котла на сжиженном газе или об эксплуатации котла в многофункциональном режиме – см. Инструкцию по эксплуатации



Eomix, газовый настенный конденсационный котел



Eomix, газовый настенный конденсационный котел

### ХАРАКТЕРИСТИКИ ИЗДЕЛИЯ

- + Модельный ряд: 20, 24, 35 кВт
- + Для работы на природном или сжиженном газе
- + Диапазон модуляции 17 – 100%
- + Исполнение ГВС: одно- и двухконтурные котлы
- + Нормативный КПД 98% (Hs)/ 109% (Hi)
- + Класс энергоэффективности A
- + Компактные размеры: 600\*400\*320
- + Низкий уровень шума <49 дБ(A)
- + Теплообменник из нержавеющей стали

**Алматы** (727)345-47-04  
**Ангарск** (3955)60-70-56  
**Архангельск** (8182)63-90-72  
**Астрахань** (8512)99-46-04  
**Барнаул** (3852)73-04-60  
**Белгород** (4722)40-23-64  
**Благовещенск** (4162)22-76-07  
**Брянск** (4832)59-03-52  
**Владивосток** (423)249-28-31  
**Владикавказ** (8672)28-90-48  
**Владимир** (4922)49-43-18  
**Волгоград** (844)278-03-48  
**Вологда** (8172)26-41-59  
**Воронеж** (473)204-51-73  
**Екатеринбург** (343)384-55-89

**Иваново** (4932)77-34-06  
**Ижевск** (3412)26-03-58  
**Иркутск** (395)279-98-46  
**Казань** (843)206-01-48  
**Калининград** (4012)72-03-81  
**Калуга** (4842)92-23-67  
**Кемерово** (3842)65-04-62  
**Киров** (8332)68-02-04  
**Коломна** (4966)23-41-49  
**Кострома** (4942)77-07-48  
**Краснодар** (861)203-40-90  
**Красноярск** (391)204-63-61  
**Курск** (4712)77-13-04  
**Курган** (3522)50-90-47  
**Липецк** (4742)52-20-81

**Магнитогорск** (3519)55-03-13  
**Москва** (495)268-04-70  
**Мурманск** (8152)59-64-93  
**Набережные Челны** (8552)20-53-41  
**Нижний Новгород** (831)429-08-12  
**Новокузнецк** (3843)20-46-81  
**Ноябрьск** (3496)41-32-12  
**Новосибирск** (383)227-86-73  
**Омск** (3812)21-46-40  
**Орел** (4862)44-53-42  
**Оренбург** (3532)37-68-04  
**Пенза** (8412)22-31-16  
**Петрозаводск** (8142)55-98-37  
**Псков** (8112)59-10-37  
**Пермь** (342)205-81-47

**Ростов-на-Дону** (863)308-18-15  
**Рязань** (4912)46-61-64  
**Самара** (846)206-03-16  
**Санкт-Петербург** (812)309-46-40  
**Саратов** (845)249-38-78  
**Севастополь** (8692)22-31-93  
**Саранск** (8342)22-96-24  
**Симферополь** (3652)67-13-56  
**Смоленск** (4812)29-41-54  
**Сочи** (862)225-72-31  
**Ставрополь** (8652)20-65-13  
**Сургут** (3462)77-98-35  
**Сыктывкар** (8212)25-95-17  
**Тамбов** (4752)50-40-97  
**Тверь** (4822)63-31-35

**Тольятти** (8482)63-91-07  
**Томск** (3822)98-41-53  
**Тула** (4872)33-79-87  
**Тюмень** (3452)66-21-18  
**Ульяновск** (8422)24-23-59  
**Улан-Удэ** (3012)59-97-51  
**Уфа** (347)229-48-12  
**Хабаровск** (4212)92-98-04  
**Чебоксары** (8352)28-53-07  
**Челябинск** (351)202-03-61  
**Череповец** (8202)49-02-64  
**Чита** (3022)38-34-83  
**Якутск** (4112)23-90-97  
**Ярославль** (4852)69-52-93

Россия +7(495)268-04-70

Казахстан +7(727)345-47-04

Беларусь +(375)257-127-884

Узбекистан +998(71)205-18-59

Киргизия +996(312)96-26-47